



### Legende

#### Einwohnerzahl je Ortschaft

- 500 - 999
- 1.000 - 2.999
- 3.000 - 9.999
- 10.000 - 30.633

Quelle: Landratsamt Unterallgäu, Stadt Memmingen und Gemeindebefragung

#### Anzahl der Abfahrten SVZ je Werktag/ Schultag (Mittwoch)

**Grenzwerte: Anforderung aus Qualitätsstandards vom VVM SVZ (11 Std., 19:00 - 05:59 Uhr)**

**Annahme: Betriebspause von 0 - 5 Uhr**

**Betrachtung 6 Std. SVZ**

#### Oberzentrum: Kernbereich

- Anzahl Fahrten >= 24
- Anzahl Fahrten < 24

#### Oberzentrum: hohe Nutzungsdichte

- Anzahl Fahrten >= 12
- Anzahl Fahrten < 12

#### Oberzentrum: Niedrige Nutzungsdichte

- Bedarfsfahrten

#### Einwohner > 3.000

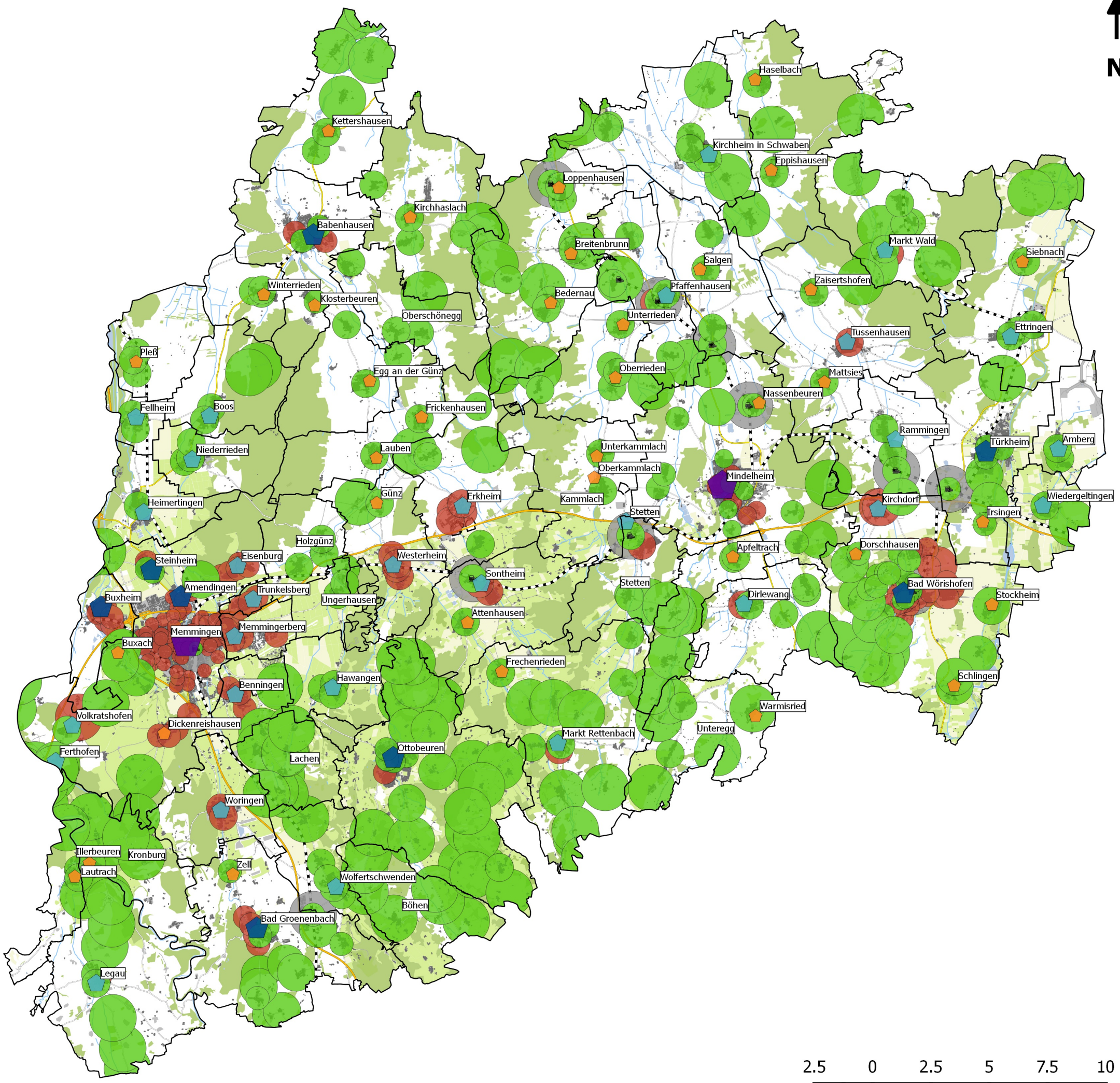
- Anzahl Fahrten >= 2
- Anzahl Fahrten < 2

#### Einwohner 1.000 bis 3.000

- Anzahl Fahrten >= 2
- Anzahl Fahrten < 2

#### Einwohner < 1.000

- Anzahl Fahrten >= 0



Auftraggeber



Projektbezeichnung

**Nahverkehrsplan Unterallgäu-Memmingen**

Planbezeichnung

**Bedienungshäufigkeit der Haltestellen in der SVZ (Stand: Sommerhalbjahr 2016)**

Bearbeitet	VZ
Geprüft	TB
Datum	27.09.2016