



Legende

Einwohnerzahl je Ortschaft

- 500 - 999
- 1.000 - 2.999
- 3.000 - 9.999
- 10.000 - 30.633

Quelle: Landratsamt Unterallgäu, Stadt Memmingen und Gemeindebefragung

Anzahl der Abfahrten HVZ je Werktag/ Schultag (Mittwoch) Grenzwerte: Anforderung aus Qualitätsstandards vom VVM HVZ (4 Std., 06:00 - 07:59 Uhr & 12:00 - 13:59 Uhr)

Oberzentrum: Kernbereich & hohe Nutzungsdichte HVZ=NVZ

- Anzahl Fahrten >= 16
- Anzahl Fahrten < 16

Oberzentrum: Niedrige Nutzungsdichte HVZ=NVZ

- Anzahl Fahrten >= 8
- Anzahl Fahrten < 8

Einwohner > 3.000

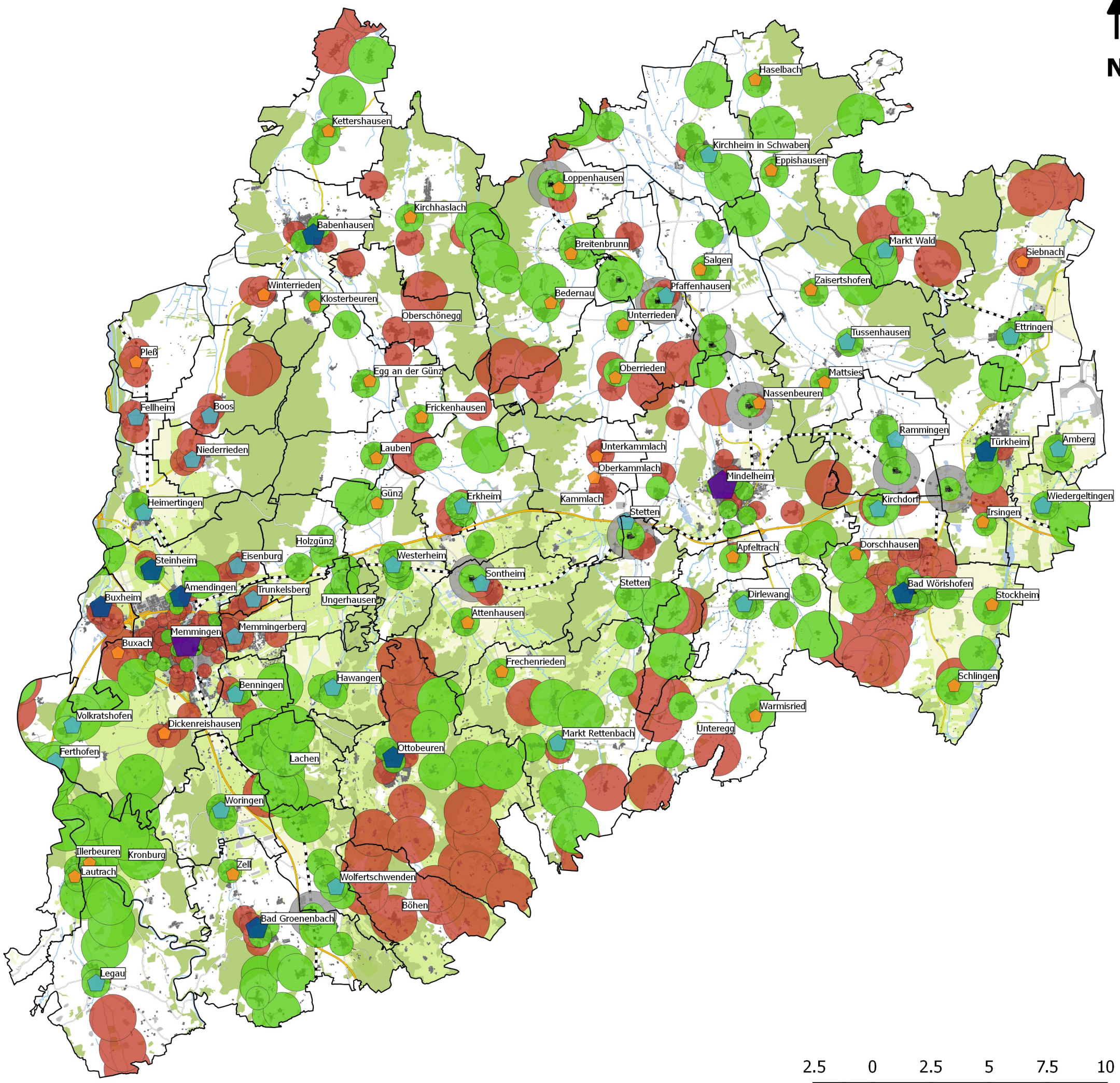
- Anzahl Fahrten >= 14
- Anzahl Fahrten < 14

Einwohner 1.000 bis 3.000

- Anzahl Fahrten >= 6
- Anzahl Fahrten < 6

Einwohner < 1.000

- Anzahl Fahrten >= 4
- Anzahl Fahrten < 4



Auftraggeber



Projektbezeichnung

Nahverkehrsplan Unterallgäu-Memmingen

Planbezeichnung

**Bedienungshäufigkeit der Haltestellen in der HVZ
(Stand: Sommerhalbjahr 2016)**

Bearbeitet	VZ
Geprüft	TB
Datum	29.09.2016

