

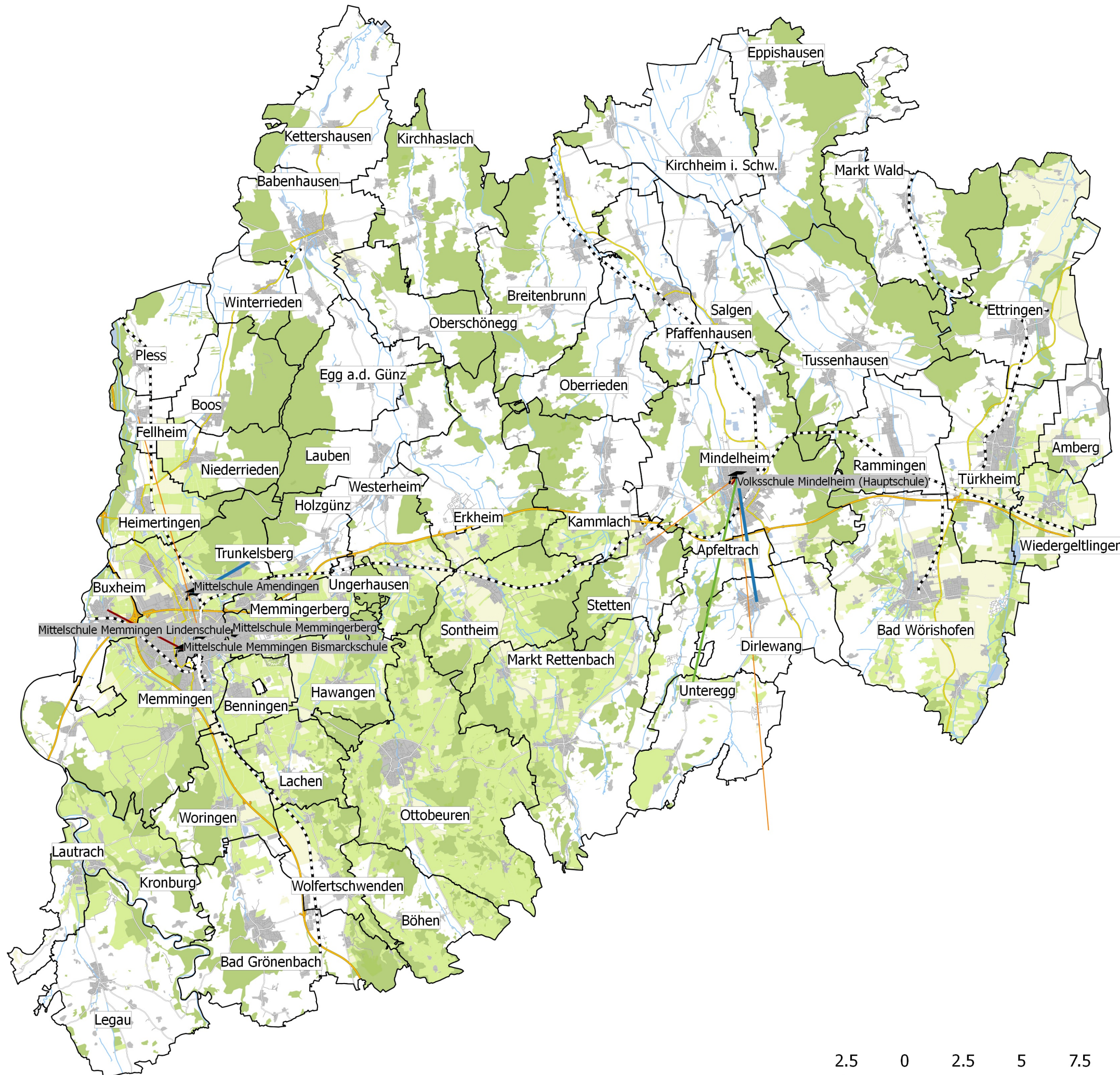


Legende

Pendlerdaten Schüler Mittelschule (ohne freigestellten Schülerverkehr)

- Schülerzahl > 1 bis <= 10
- Schülerzahl > 10 bis <= 25
- Schülerzahl > 25 bis <= 50
- Schülerzahl > 50 bis <= 100
- Schülerzahl > 100

Quelle: Landratsamt Unterallgäu, Stadt Memmingen



Auftraggeber



mm

unterallgäu
landkreis

Projektbezeichnung

Nahverkehrsplan Unterallgäu-Memmingen

Planbezeichnung

**Schuleinzugsbereiche der Mittelschulen
(Stand: 2008/2015)**



ZIV Zentrum für integrierte Verkehrssysteme

Bearbeitet	VZ
Geprüft	TB
Datum	29.09.2016

Anlage 2.9

2.5 0 2.5 5 7.5 10 km

