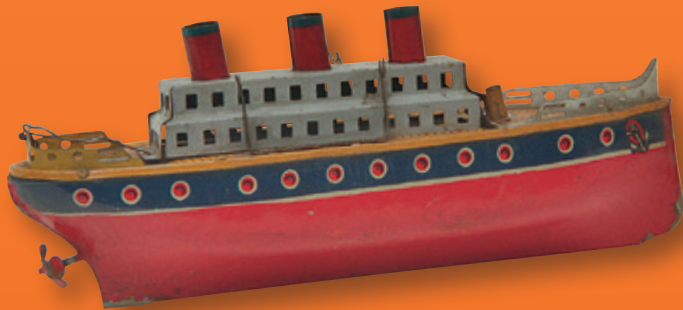


**S**pielen ist wichtig für die geistige und soziale Entwicklung des Menschen. Ein Spielzeug ist ein Gegenstand, mit dem vor allem Kinder spielen.



**M**it Spielzeugen werden bestimmte Vorgänge des Alltags nachgeahmt und nachgespielt. Schon seit Urzeiten werden Spielzeuge von Kindern verwendet und dienen zur Vorlage für Geschenkideen.



**A**ls das älteste Spielzeug ist die Puppe anzusehen, die teilweise mit Schmuck verziert wurde. Bereits aus der jüngeren Steinzeit lassen sich puppenähnliche Gebilde aus Ton nachweisen.



**I**m Mittelalter wurden gewappnete Ritter, Schaukelpferde und natürlich Puppen und Puppenhäuser zum Spielen benutzt. Seit der Industrialisierung hat sich die Spielzeugindustrie entwickelt und hatte seinen Ursprung in Nürnberg. Heute wird das meiste Spielzeug in China produziert.

**D**ie historischen Ausstellungsstücke des Museums haben nicht an Aktualität verloren. Sie sind Zeitzeugen, Spiegel und Dokumente ihrer Epoche und Gesellschaft.



**D**as Stadtmuseum Memmingen zeigt eine andere „Welt des Spielens“ als die heutige, elektronisch geprägte Kindheit und spricht die Sinne und Gefühle von allen Generationen an.





*Altes Spielzeug  
erzählt Geschichte  
und Geschichten.*



Stadtmuseum im Hermansbau  
Zangmeisterstr. 8  
(Eingang Hermansgasse)  
87700 Memmingen  
Tel + Fax (08331) 850-134  
E-Mail stadtmuseum@memmingen.de



Führungen durch die Sonderausstellung  
So, 23.11.2014 11 Uhr; 15 Uhr  
So, 14.12.2014 11 Uhr; 15 Uhr  
So, 11.01.2015 11 Uhr; 15 Uhr

Öffnungszeiten: (Sonderausstellung)  
Di-So/Feiertag 10–13 Uhr  
14–17 Uhr

Schließtage:  
24., 25., 26. und 31.12.2014 sowie 01.01.2015

### Eintrittspreise:

Erwachsene 3,30 €  
Jugendliche 2,00 € (13–18 Jahre)  
Ermäßigung 2,20 €  
(Rentner, Schüler, Studenten, Schwerbehinderte)

Familienkarte 5,50 € (Kinder bis 18 Jahre frei)

Fotos: Kroll

## *Spielzeug aus drei Jahrhunderten*

*– aus dem  
Fundus des  
Stadtmuseums  
Teil 2*



Stadtmuseum Memmingen  
09.11.2014 – 25.01.2015