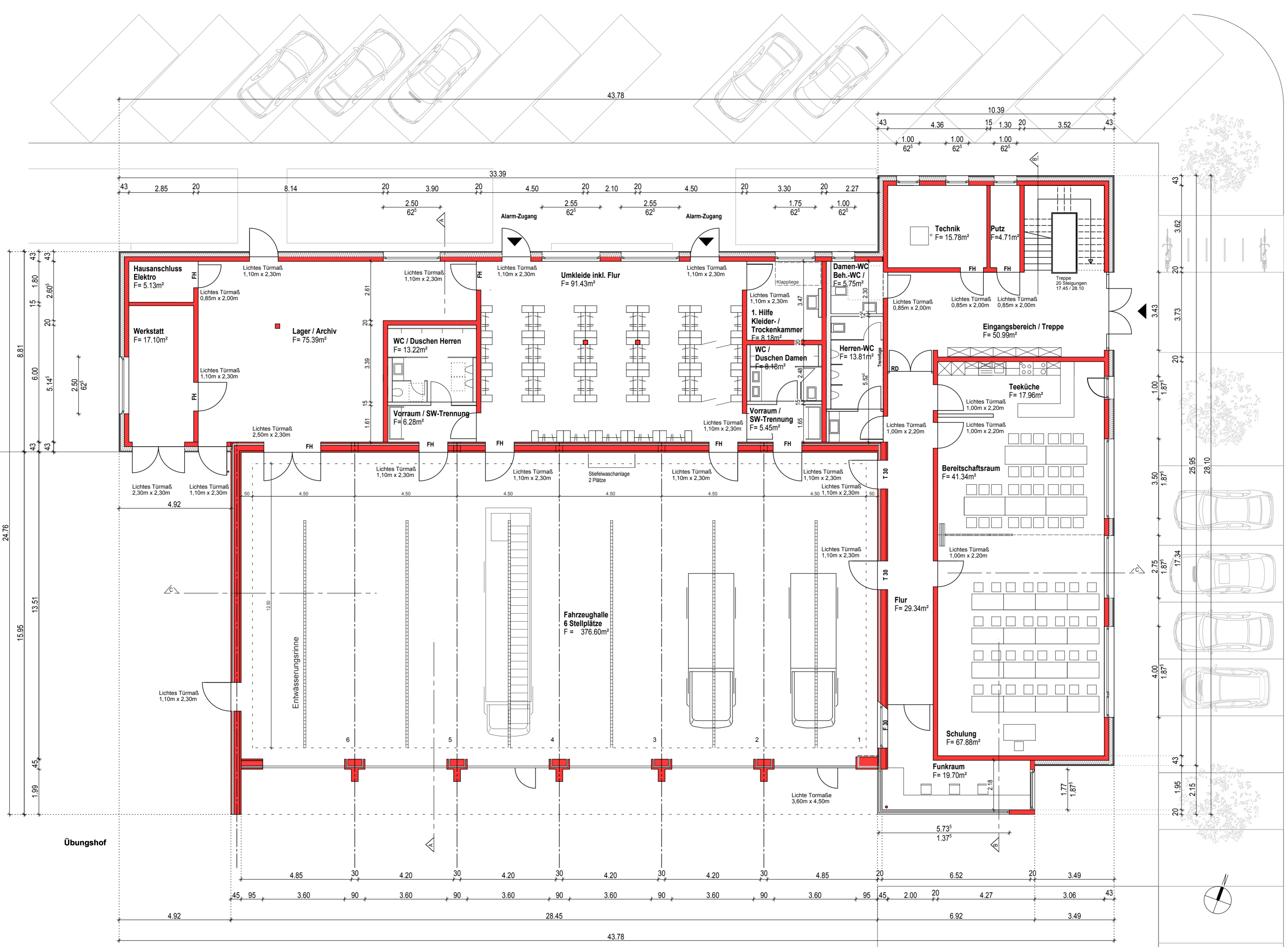


Alarmeinfahrt



Übungshof

Aufstellfläche

Alarmausfahrt

BAUVORHABEN NEUBAU EINES FEUERWEHRHAUSES IN AMENDINGEN

NÄHE DONAUSTRASSE 87700 MEMMINGEN
GEMARKUNG MEMMINGEN
FLURSTÜCK 265

PLANINHALT GRUNDRISS ERDGESCHOSS M. 1:100