

## Zahlenspiegel 2012

---

### Inhaltsverzeichnis

1.	Bevölkerungsstruktur und Gebietsstand .....	3
2.	Sozialversicherungspflichtig beschäftigte Arbeitnehmer* .....	4
3.	Bruttoinlandsprodukt (BIP) und Bruttowertschöpfung (BWS) .....	5
4.	Die Industrie im Regierungsbezirk Schwaben in ausgewählten Bereichen 2011 .....	6
5.	Industrie in den Stadt- und Landkreisen des Kammerbezirkes 2011 .....	7
6.	Mitgliedsunternehmen* der Industrie- und Handelskammer Schwaben .....	8
7.	Gewerbeanmeldungen in Schwaben nach ausgewählten Wirtschaftsbereichen .....	9
8.	Unternehmensinsolvenzen in Schwaben 2011 .....	10
9.	Tourismus in Schwaben .....	11
10.	Kommunale Finanzen der kreisfreien Städte und Gemeinden .....	12
11.	Kaufkraft je Einwohner .....	13
12.	Glossar .....	14
13.	IHK-Anschriften .....	15

Der vorliegende Zahlenspiegel der Industrie- und Handelskammer Schwaben führt durch die wichtigsten Daten der Wirtschaft in Bayerisch-Schwaben wie z.B. Bevölkerungsentwicklung, Beschäftigung, Bruttoinlandsprodukt, Industriestruktur und Tourismus, ergänzt durch nützliche Informationen zu Kaufkraft, Gewerbeflächen und auch die Haushaltssituation der Kommunen.

Der Kammerbezirk Schwaben, der flächenmäßig fünftgrößte unter den deutschen Kammerbezirken, wird nach wie vor vom Produzierenden Gewerbe geprägt, dem 40 Prozent – und damit überdurchschnittlich viel – aller sozialversicherungspflichtig Beschäftigten anzurechnen sind. Die ausgewiesenen Stärken des Standortes liegen in den Bereichen Maschinenbau, Mechatronik und so zukunftsweisenden Feldern wie der Faserverbundtechnologie. Gerade in den vergangenen Jahren konnten durch den Aufbau und die Ansiedlung von Forschungsinstitutionen Wirtschaft und Wissenschaft enger verzahnt werden.

Schwaben bildet mit diesen hochtechnologischen Branchen, aber auch mit dem Tourismus vor allem im Allgäu ein wichtiges Standbein der wirtschaftlichen Stärke Bayerns.

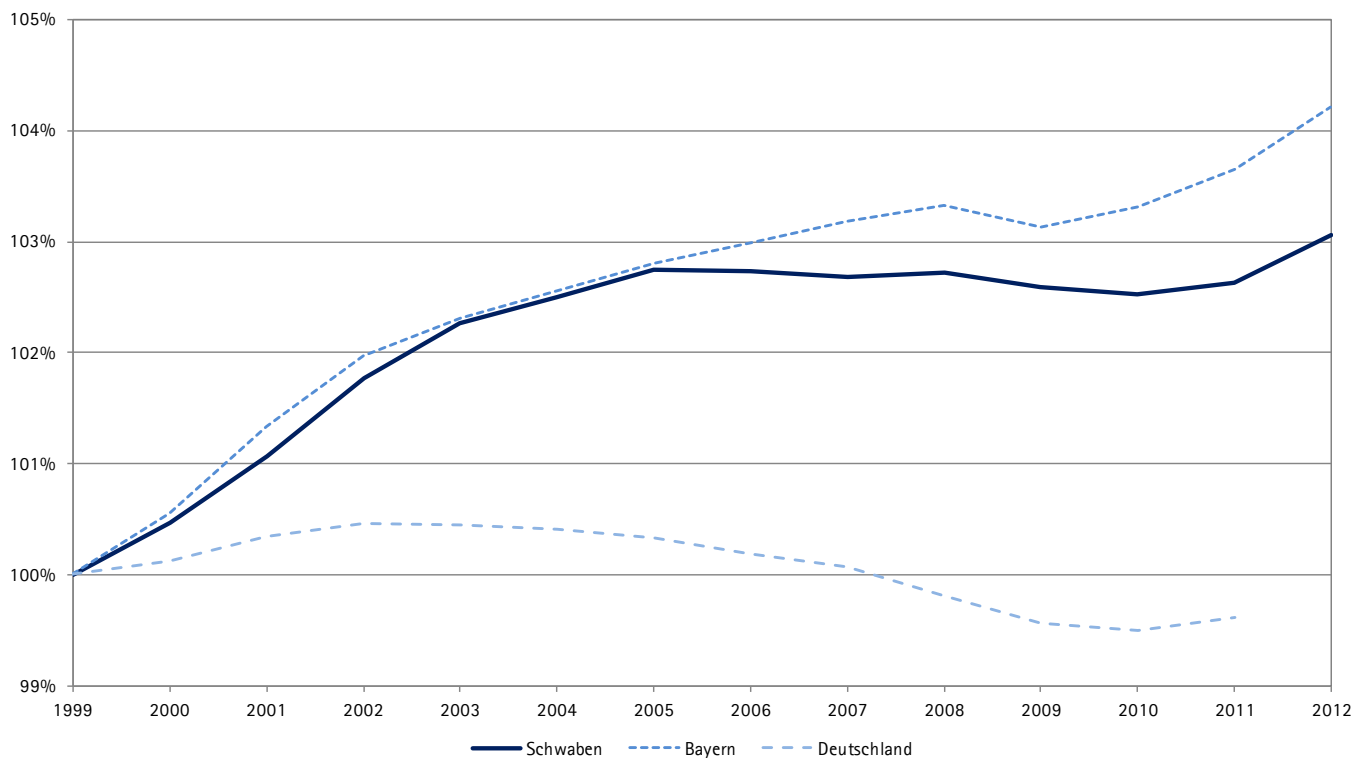
# 1. Bevölkerungsstruktur und Gebietsstand

	Einwohner 30.06.2012	Anteil an Schwaben in %	Einwohner- entwicklung 2002/2012 in %	Anteil der Altersgruppen 2011*			Bevölkerungsbewegung 2011*			Fläche in qkm	Einwohner- dichte je qkm
				bis 18 in %	18 bis 65 in %	über 65 in %	Zuzüge pro 1.000 EW	Fortzüge pro 1.000 EW	Wanderungssaldo absolut		
<b>Kreisfreie Städte</b>											
Augsburg	267.634	14,9	3,4	15,1	64,1	20,4	67	57	2.497	147	1.823
Kaufbeuren	41.704	2,3	-1,9	16,5	61,0	22,6	53	51	75	40	1.042
Kempten	62.362	3,5	1,3	16,2	60,7	22,9	70	64	364	63	985
Memmingen	41.207	2,3	0,1	16,6	61,5	21,5	60	55	215	70	587
<b>Landkreise</b>											
Aichach-Friedberg	129.309	7,2	3,6	18,4	62,7	18,2	56	52	533	780	166
Augsburg	241.362	13,5	0,9	18,1	62,4	19,4	61	56	1.171	1.071	225
Dillingen	93.244	5,2	-1,6	18,7	62,9	18,4	50	52	-169	792	118
Donau-Ries	129.479	7,2	-0,8	18,2	62,6	18,9	51	47	505	1.275	102
Günzburg	120.364	6,7	-1,6	18,4	63,0	18,5	62	62	-31	762	158
Lindau	80.076	4,5	2,6	17,4	60,3	22,0	77	72	395	323	248
Neu-Ulm	166.451	9,3	3,1	17,6	62,9	19,3	68	63	811	516	323
Oberallgäu	150.344	8,4	1,1	17,3	61,2	21,3	62	60	365	1.528	98
Ostallgäu	134.237	7,5	1,1	18,4	61,4	20,0	56	53	375	1.395	96
Unterallgäu	136.057	7,6	0,8	18,7	61,0	20,2	58	54	561	1.230	111
<b>Schwaben</b>	<b>1.793.830</b>		<b>1,3</b>	<b>17,5</b>	<b>62,3</b>	<b>19,9</b>	<b>61</b>	<b>57</b>	<b>7.667</b>	<b>9.993</b>	<b>180</b>
<b>Bayern</b>	<b>12.627.352</b>		<b>2,2</b>	<b>16,7</b>	<b>63,5</b>	<b>19,5</b>	<b>64</b>	<b>58</b>	<b>76.065</b>	<b>70.550</b>	<b>179</b>

\* Stichtag: 31.12.2011

## Bevölkerungsentwicklung von 1999 bis 2012

1999 = 100%



## 2. Sozialversicherungspflichtig beschäftigte Arbeitnehmer\*

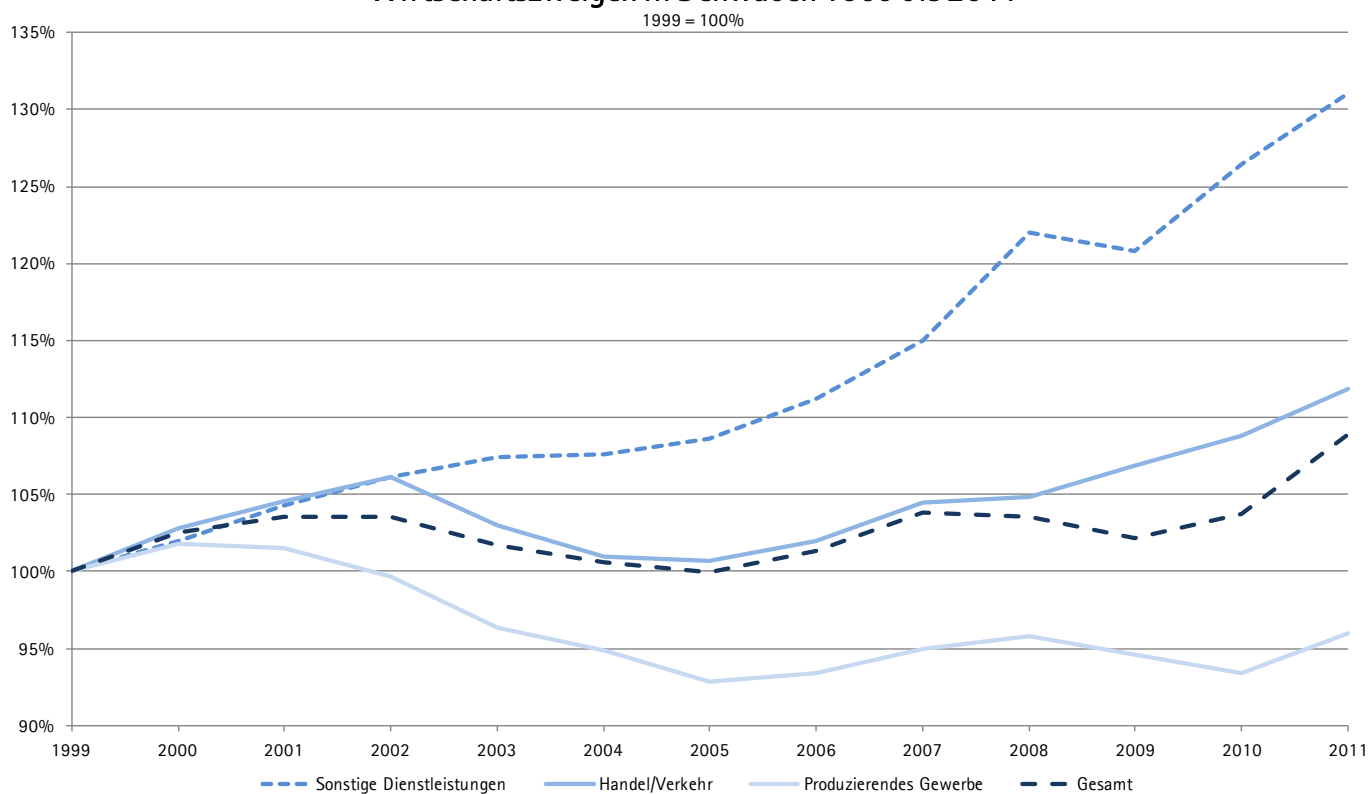
	Beschäftigte am Arbeitsort			Anteil Beschäftigter in ausgewählten Wirtschaftszweigen:						Beschäftigte am Wohnort 2011 absolut	Pendler- saldo***
	2011 absolut	Anteil an Schwaben in %	Veränd- derungen zu 2009 in %	Produzierendes Gewerbe		Handel, Gastgewerbe, Verkehr und Nachrichtenübermittlung		Sonstige Dienstleistungen **			
				absolut	in %	absolut	in %	absolut	in %		
<b>Kreisfreie Städte</b>											
Augsburg	127.730	20,4	4,3	34.356	26,9	25.154	19,7	68.056	53,3	94.537	33.193
Kaufbeuren	15.483	2,5	5,3	4.041	26,1	3.222	20,8	8.202	53,0	14.862	621
Kempten	34.282	5,5	10,0	7.211	21,0	11.547	33,7	15.471	45,1	23.145	11.137
Memmingen	27.399	4,4	5,5	11.189	40,8	6.136	22,4	9.999	36,5	15.716	11.683
<b>Landkreise</b>											
Aichach-Friedberg	30.144	4,8	3,9	11.799	39,1	8.718	28,9	9.198	30,5	47.484	-17.340
Augsburg	59.203	9,5	3,8	24.465	41,3	15.785	26,7	18.517	31,3	88.774	-29.571
Dillingen	27.902	4,5	4,6	12.506	44,8	6.022	21,6	8.959	32,1	36.517	-8.615
Donau-Ries	53.043	8,5	6,3	25.271	47,6	10.882	20,5	16.299	30,7	49.864	3.179
Günzburg	43.937	7,0	4,4	18.223	41,5	8.352	19,0	17.096	38,9	46.863	-2.926
Lindau	27.078	4,3	4,5	12.463	46,0	5.464	20,2	8.960	33,1	27.198	-120
Neu-Ulm	55.015	8,8	4,5	24.419	44,4	15.799	28,7	14.557	26,5	64.002	-8.987
Oberallgäu	42.381	6,8	2,4	17.092	40,3	12.011	28,3	12.744	30,1	53.510	-11.129
Ostallgäu	39.823	6,4	3,7	19.484	48,9	9.289	23,3	10.759	27,0	48.146	-8.323
Unterallgäu	41.325	6,6	5,6	21.847	52,9	8.315	20,1	10.686	25,9	50.282	-8.957
<b>Schwaben</b>	<b>624.745</b>		<b>4,7</b>	<b>244.366</b>	<b>39,1</b>	<b>146.696</b>	<b>23,5</b>	<b>229.503</b>	<b>36,7</b>	<b>660.900</b>	<b>-36.155</b>
<b>Bayern</b>	<b>4.703.313</b>		<b>4,4</b>	<b>1.609.925</b>	<b>34,2</b>	<b>1.040.291</b>	<b>22,1</b>	<b>2.028.701</b>	<b>43,1</b>	<b>4.638.887</b>	<b>64.426</b>

\* Stichtage jeweils 30.06.

\*\* Kredit- und Versicherungsgewerbe, Grundstückswesen, Dienstleistungen für Unternehmen, Öffentliche Verwaltung und Gebietskörperschaften

\*\*\* Beschäftigte am Arbeitsort abzüglich Beschäftigte am Wohnort

### Entwicklung der sozialversicherungspflichtig Beschäftigten nach Wirtschaftszweigen in Schwaben 1999 bis 2011



### 3. Bruttoinlandsprodukt (BIP) und Bruttowertschöpfung (BWS)

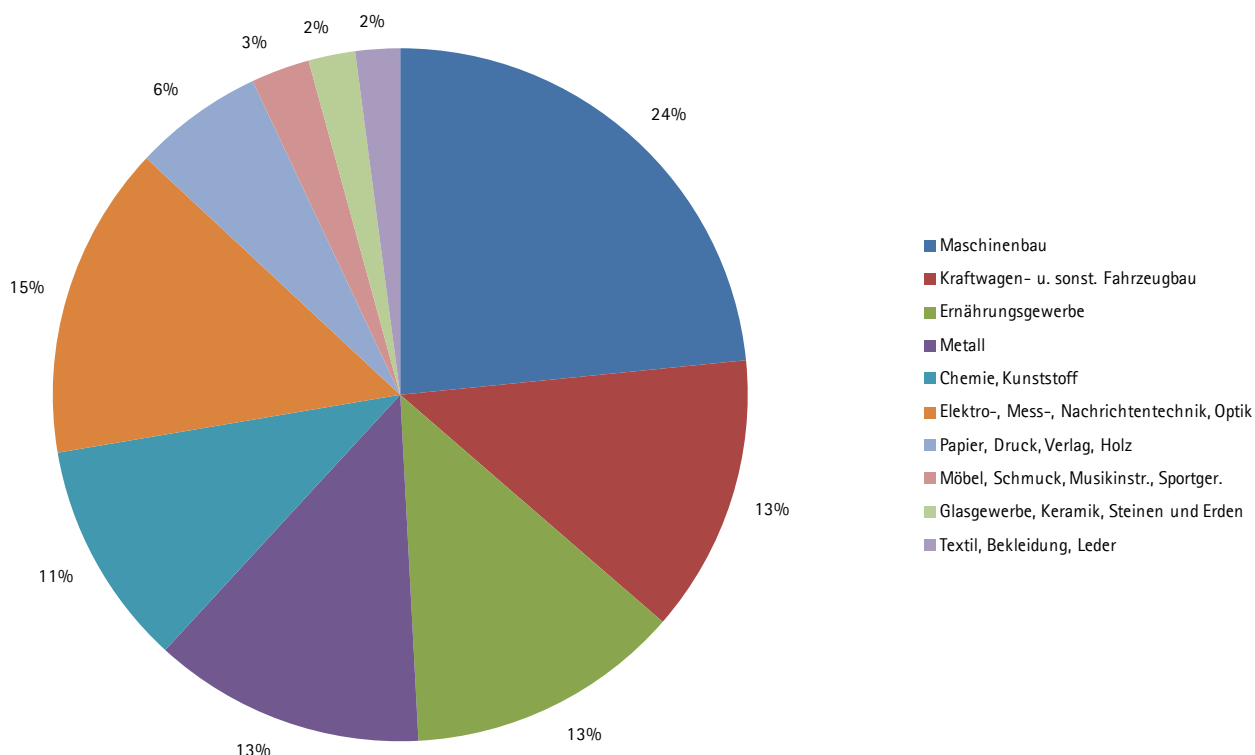
#### 4. Die Industrie im Regierungsbezirk Schwaben in ausgewählten Bereichen 2011

Verarbeitendes Gewerbe* nach ausgewählten Industriegruppen	Betriebe**	Beschäftigte		Umsatz		Auslandsumsatz: Anteil am Gesamtumsatz (%)
		insgesamt	pro Betrieb (Durchschnitt)	insgesamt in 1.000 Euro	pro Beschäftigter in 1.000 Euro	
Maschinenbau	183	44.845	245	9.768.465	218	62,1
Ernährungsgewerbe	206	24.527	119	7.451.425	304	22,4
H. v. Metallerzeugnissen	170	18.695	110	2.916.079	156	28,0
Metallerzeugung und -bearbeitung	19	5.576	293	3.126.560	561	40,4
H. v. chem. Erzeugnissen	47	6.286	134	1.646.454	262	50,5
H. v. Gummi- u. Kunststoffwaren	109	13.816	127	2.799.256	203	43,9
Papiergewerbe	25	3.824	153	1.243.294	325	36,1
Verlags-, Druckgewerbe, Vervielfältigung	55	4.531	82	749.836	165	13,1
Holzgewerbe ( oh. H. v. Möbeln )	46	3.255	71	694.366	213	11,6
Fahrzeugbau	38	24.795	653	5.770.740	233	53,0
Elektrotechnik	88	18.793	214	5.323.059	283	27,6
Datenverarbeitungsgeräte, elektrische und optische Erzeugnisse	40	9.200	230	3.346.425	364	16,3
H. v. Möbeln, Schmuck, Musikinstr., Sportger. usw.	21	5.235	249	919.402	176	4,8
Glasgewerbe, Keramik, Verarb. V. Steinen und Erden	74	4.177	56	814.016	195	13,0
Textil-, Bekleidungs-, Ledergewerbe	27	3.983	148	734.474	184	38,3
<b>Schwaben</b>	<b>1.181</b>	<b>185.904</b>	<b>157</b>	<b>44.746.642</b>	<b>241</b>	<b>39,7</b>
<b>Bayern</b>	<b>7.048</b>	<b>1.175.942</b>	<b>167</b>	<b>333.691.837</b>	<b>284</b>	<b>51,0</b>

\* WZBRA-Umstellung 2009

\*\* Betriebe mit 20 und mehr Beschäftigten

Anteil der Beschäftigten im verarbeitenden Gewerbe in Schwaben 2011



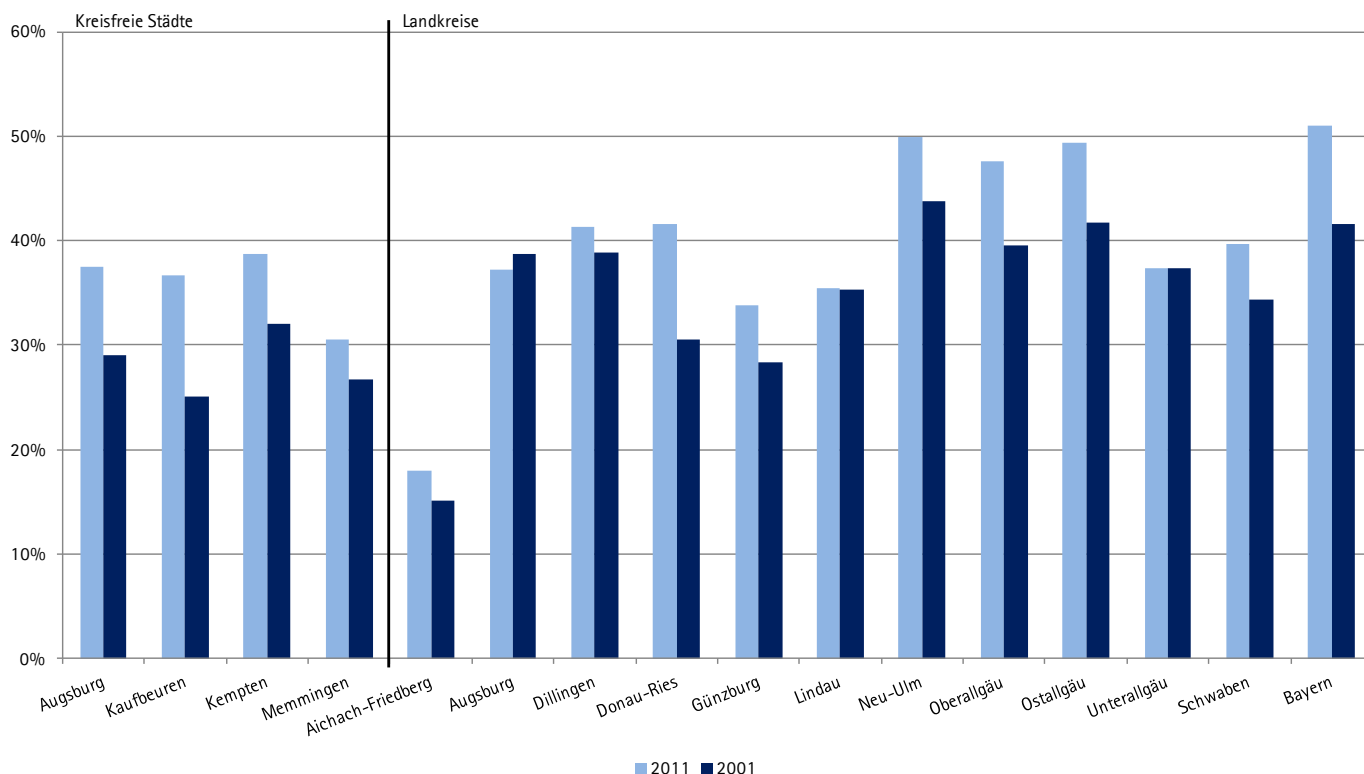
## 5. Industrie in den Stadt- und Landkreisen des Kammerbezirkes 2011

	Betriebe *		Beschäftigte**			Gesamtumsatz		Auslandsumsatz Anteil in % am Gesamtumsatz 2011
	2011 absolut	Veränderung zu 2011 in %	2011 absolut	Veränderung zum Vorjahr in %	Anteil an Schwaben in %	2011 in 1.000 Euro	Veränderung zum Vorjahr in %	
<b>Kreisfreie Städte</b>								
Augsburg	100	-24,2	26.400	1,1	14,2	7.447.207	7,0	37,5
Kaufbeuren	34	-15,0	2.170	-11,4	1,2	333.712	-19,4	36,7
Kempten	40	-7,0	4.912	1,3	2,6	1.124.404	8,4	38,7
Memmingen	39	-17,0	8.234	6,3	4,4	1.513.708	11,4	30,6
<b>Landkreise</b>								
Aichach-Friedberg	70	0,0	12.357	2,8	6,6	1.911.635	10,0	17,9
Augsburg	162	-4,7	16.869	3,3	9,1	5.531.641	11,7	37,2
Dillingen	83	6,4	9.635	3,0	5,2	2.767.431	16,9	41,3
Donau-Ries	118	-0,8	21.009	3,6	11,3	5.152.605	8,3	41,6
Günzburg	99	-6,6	13.328	5,6	7,2	2.444.205	19,6	33,8
Lindau	56	-3,4	9.829	7,2	5,3	2.200.721	13,6	35,5
Neu-Ulm	118	-7,8	22.464	5,5	12,1	5.192.869	11,4	49,9
Oberallgäu	69	-10,4	11.328	1,3	6,1	3.196.038	8,7	47,6
Ostallgäu	79	-2,5	12.550	5,2	6,8	2.812.489	16,9	49,3
Unterallgäu	114	0,0	14.819	4,9	8,0	3.117.978	16,2	37,3
<b>Schwaben</b>	<b>1.181</b>	<b>-6,3</b>	<b>185.904</b>	<b>3,6</b>		<b>44.746.642</b>	<b>11,2</b>	<b>39,7</b>
<b>Bayern</b>	<b>7.048</b>	<b>-12,0</b>	<b>1.175.942</b>	<b>3,3</b>		<b>333.691.837</b>	<b>7,6</b>	<b>51,0</b>

\* Betriebe mit 20 und mehr Beschäftigten

\*\* Stichtag: 30.09.

### Auslandsumsatz - Anteil am Gesamtumsatz Vergleich der Jahre 2011 und 2010



## 6. Mitgliedsunternehmen\* der Industrie- und Handelskammer Schwaben

### Mitgliedsunternehmen\* der Industrie- und Handelskammer Schwaben 2012

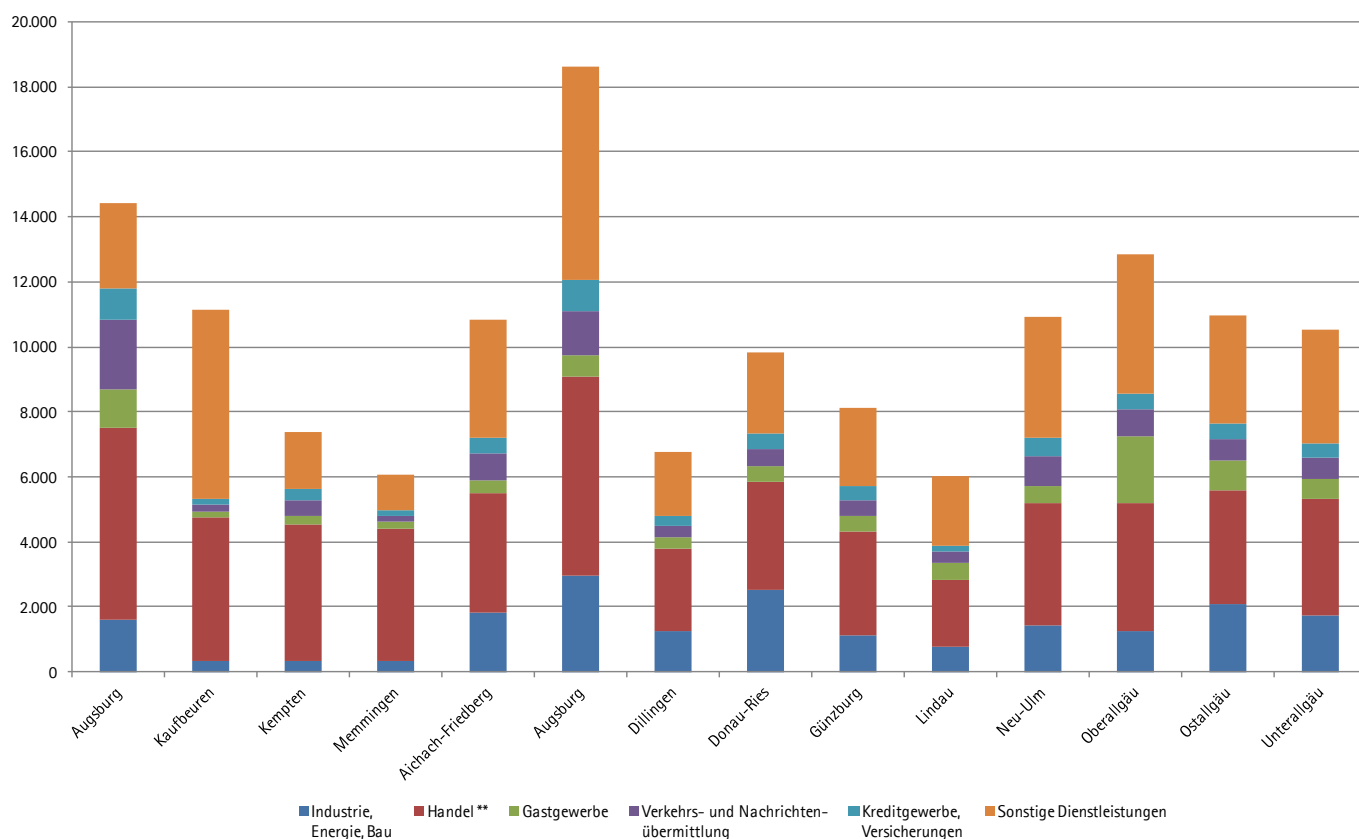
		Industrie, Energie, Bau	Handel **	Gastgewerbe	Verkehrs- und Nachrichten- übermittlung	Kreditgewerbe, Versicherungen	Sonstige Dienstleistungen	Insgesamt
<b>Kreisfreie Städte</b>	Augsburg	1.586	5.925	1.182	2.128	980	2.605	19.920
	Kaufbeuren	334	4.409	165	238	174	5.824	3.160
	Kempton	352	4.202	257	449	366	1.744	4.806
	Memmingen	340	4.081	190	177	183	1.113	3.240
<b>Landkreise</b>	Aichach-Friedberg	1.825	3.660	426	810	497	3.615	10.946
	Augsburg	2.944	6.128	654	1.369	968	6.576	18.750
	Dillingen	1.266	2.533	339	337	326	1.968	6.847
	Donau-Ries	2.518	3.309	500	538	453	2.530	9.970
	Günzburg	1.140	3.195	478	480	412	2.420	8.229
	Lindau	775	2.051	528	350	184	2.124	6.071
	Neu-Ulm	1.449	3.725	546	896	573	3.747	10.985
	Oberallgäu	1.251	3.959	2.038	846	458	4.289	12.996
	Ostallgäu	2.085	3.497	927	670	462	3.318	11.086
	Unterallgäu	1.745	3.585	592	651	476	3.488	10.656
<b>Schwaben</b>		<b>19.610</b>	<b>45.633</b>	<b>8.822</b>	<b>9.939</b>	<b>6.512</b>	<b>46.055</b>	<b>137.662</b>

Stand 20.12.2012

\* Im Handelsregister eingetragene Betriebe und Kleingewerbetreibende

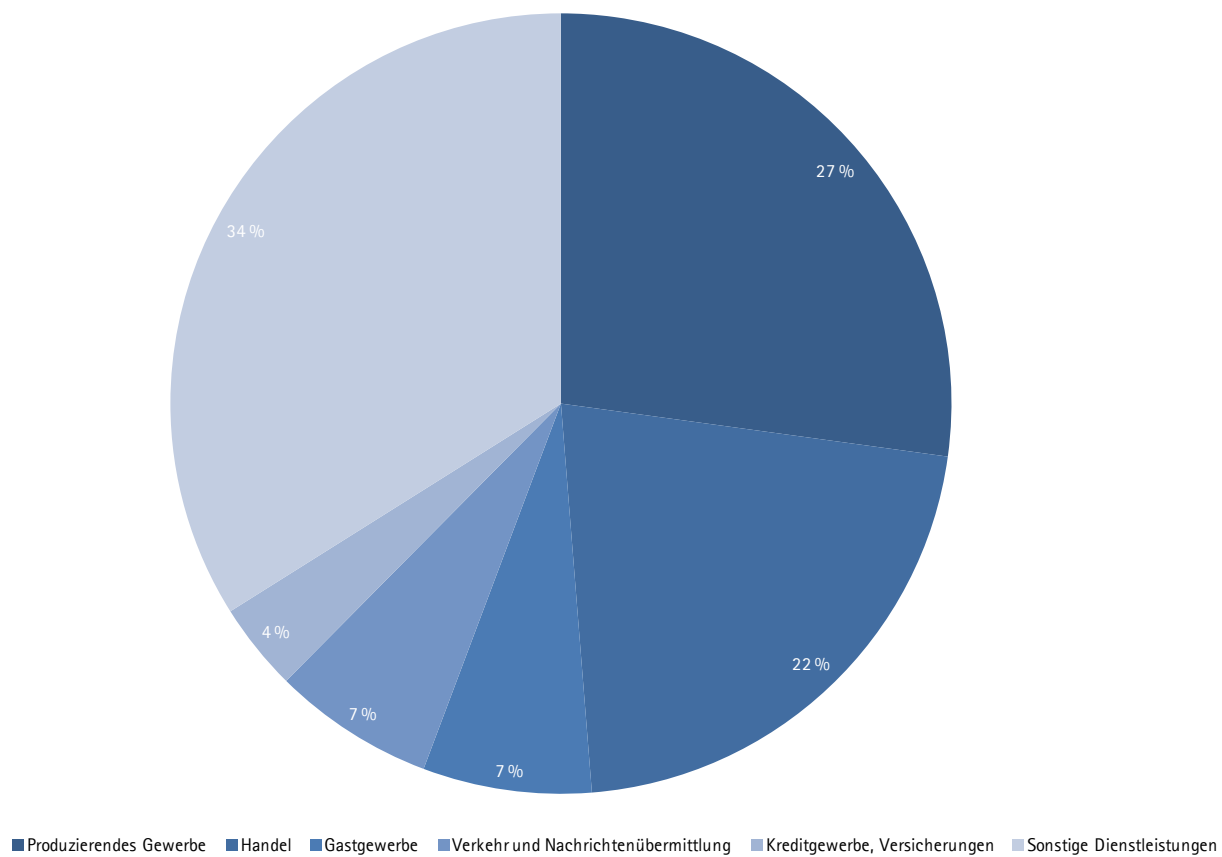
\*\* Handel = Handelsvermittlung, Großhandel, Einzelhandel

Mitgliedsunternehmen der Industrie- und Handelskammer Schwaben 2012





## 7. Gewerbeanmeldungen in Schwaben nach ausgewählten Wirtschaftsbereichen



## 8. Unternehmensinsolvenzen in Schwaben 2011

		Unternehmensinsolvenzen		davon						Betroffene Arbeitnehmer	Voraussichtliche Forderungen in Mio Euro
		insgesamt 2011	Veränderung zum Vorjahr in %	Verarbeitendes Gewerbe	Bau-gewerbe	Handel*	Verkehr und Lagerei	Gast-gewerbe	Dienstleis-tungen		
<b>Kreisfreie Städte</b>	Augsburg	140	2,19	2	24	25	12	16	49	256	36,9
	Kaufbeuren	12	-20,00	2	1	5	1	0	2	55	3,7
	Kempton	23	-20,69	5	2	2	3	1	8	160	17,5
	Memmingen	14	0,00	0	3	6	1	1	3	28	2,7
<b>Landkreise</b>	Aichach-Friedberg	31	10,71	2	4	6	0	4	10	77	14,0
	Augsburg	69	-24,18	4	6	15	7	9	25	56	22,0
	Dillingen	19	-9,52	1	4	5	2	1	4	55	8,0
	Donau-Ries	20	-23,08	2	4	4	2	2	3	279	45,3
	Günzburg	20	-48,72	1	2	4	1	2	10	40	3,8
	Lindau	15	-31,82	2	1	4	1	2	3	17	6,7
	Neu-Ulm	31	0,00	3	3	7	5	2	9	104	11,0
	Oberallgäu	21	-43,24	0	1	4	3	5	6	41	14,6
	Ostallgäu	31	14,81	3	2	8	2	3	11	121	27,2
	Unterallgäu	32	18,52	6	3	3	3	4	9	347	29,4
	<b>Schwaben</b>	<b>478</b>	<b>-12,13</b>	<b>33</b>	<b>60</b>	<b>98</b>	<b>43</b>	<b>52</b>	<b>152</b>	<b>1.636</b>	<b>242,9</b>
	<b>Bayern</b>	<b>3.413</b>	<b>-11,05</b>	<b>302</b>	<b>409</b>	<b>654</b>	<b>255</b>	<b>341</b>	<b>1.131</b>	<b>16.680</b>	<b>2.361,9</b>

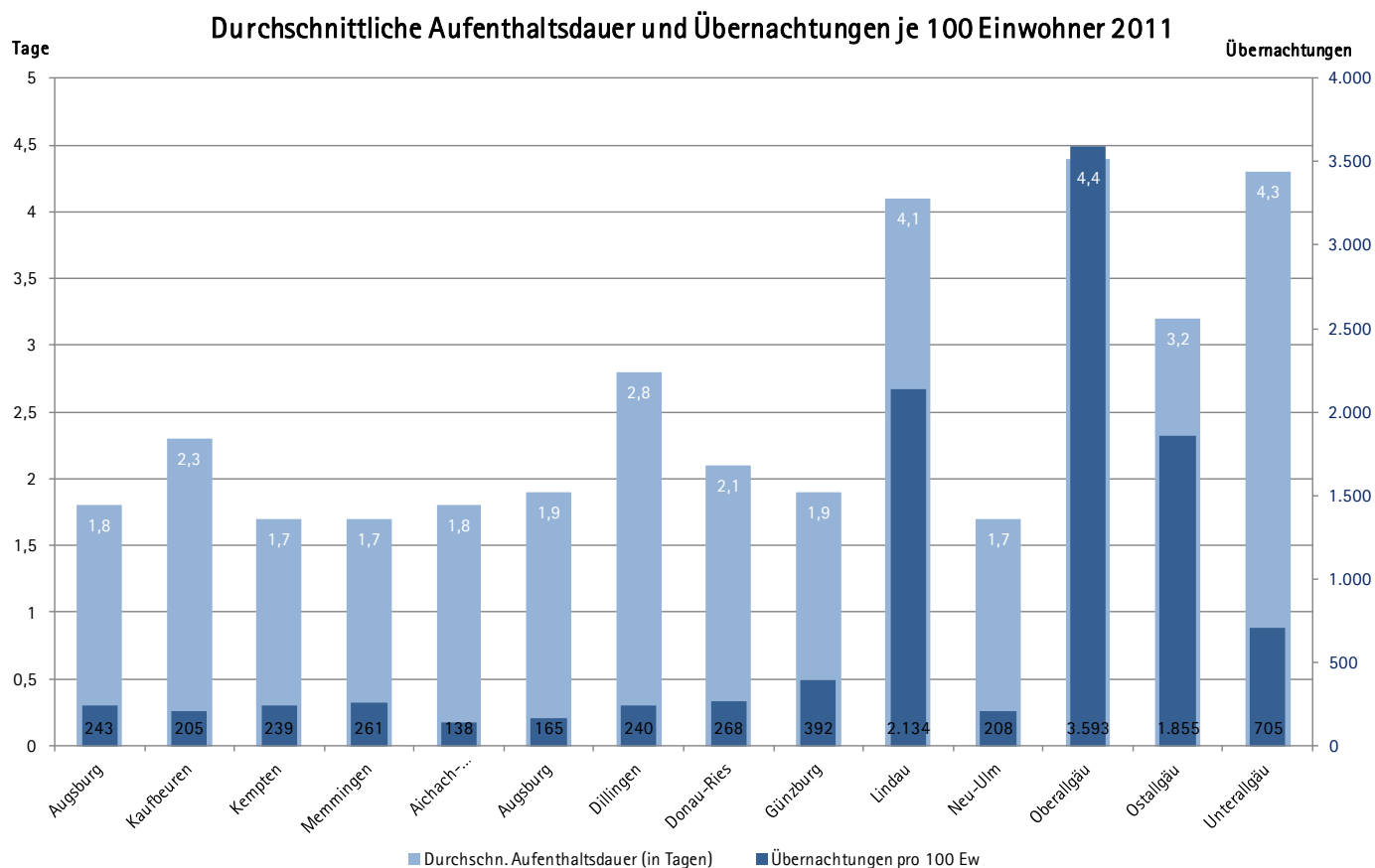
\* inkl. Instandhaltung und Reparatur von Kfz

## 9. Tourismus in Schwaben

	2011 absolut	Gästeankünfte		Gäste aus dem Ausland 2010 in %	Gästeübernachtungen			Betten- auslastung 2010 in %	Durchschnittl. Aufenthaltsdauer in Tagen	
		Veränderung seit 2010 in %	2000 in %		2011 absolut	Veränderung seit 2010 in %	2000 in %		2011	2000
<b>Kreisfreie Städte</b>										
Augsburg	362.171	6,1	32,0	24,6	645.238	5,7	30,0	46,5	1,8	1,8
Kaufbeuren	37.542	0,9	36,5	10,6	85.896	0,2	67,9	40,8	2,3	1,9
Kempten	84.744	10,6	13,8	20,2	148.274	11,2	18,9	45,7	1,7	1,7
Memmingen	62.245	-2,4	20,6	32,5	107.088	3,3	27,9	48,5	1,7	1,6
<b>Landkreise</b>										
Aichach-Friedberg	96.821	3,1	44,2	24,3	177.284	3,4	31,4	31,3	1,8	2,0
Augsburg	208.003	-2,1	8,3	17,2	396.653	1,2	9,2	32,7	1,9	1,9
Dillingen	81.195	5,2	43,0	7,6	223.893	-0,1	46,3	35,6	2,8	2,7
Donau-Ries	166.784	7,5	40,2	18,7	345.172	9,6	47,5	31,1	2,1	2,0
Günzburg	249.343	12,2	135,9	29,6	471.994	10,9	138,9	36,2	1,9	1,9
Lindau	417.960	4,5	48,5	18,9	1.705.552	4,2	27,5	41,1	4,1	4,8
Neu-Ulm	206.920	2,4	45,2	24,4	345.229	3,9	46,3	36,4	1,7	1,7
Oberallgäu	1.212.644	9,4	37,7	7,9	5.389.977	4,4	-3,0	38,4	4,4	6,3
Ostallgäu	773.703	14,3	55,1	34,1	2.486.409	7,6	17,4	37,6	3,2	4,2
Unterallgäu	222.472	4,9	52,6	14,1	956.061	0,4	-15,9	39,3	4,3	7,8
<b>Schwaben</b>	<b>4.182.547</b>	<b>7,8</b>	<b>43,3</b>	<b>19,6</b>	<b>13.484.720</b>	<b>4,9</b>	<b>10,3</b>	<b>38,4</b>	<b>3,2</b>	<b>4,2</b>
<b>Bayern</b>	<b>29.837.822</b>	<b>5,5</b>	<b>30,9</b>	<b>22,6</b>	<b>80.956.617</b>	<b>4,0</b>	<b>9,3</b>	<b>38,2</b>	<b>2,7</b>	<b>3,2</b>

\* Beherbergungsbetriebe über 9 Betten

Quellen: Statistisches Landesamt, eigene Berechnungen



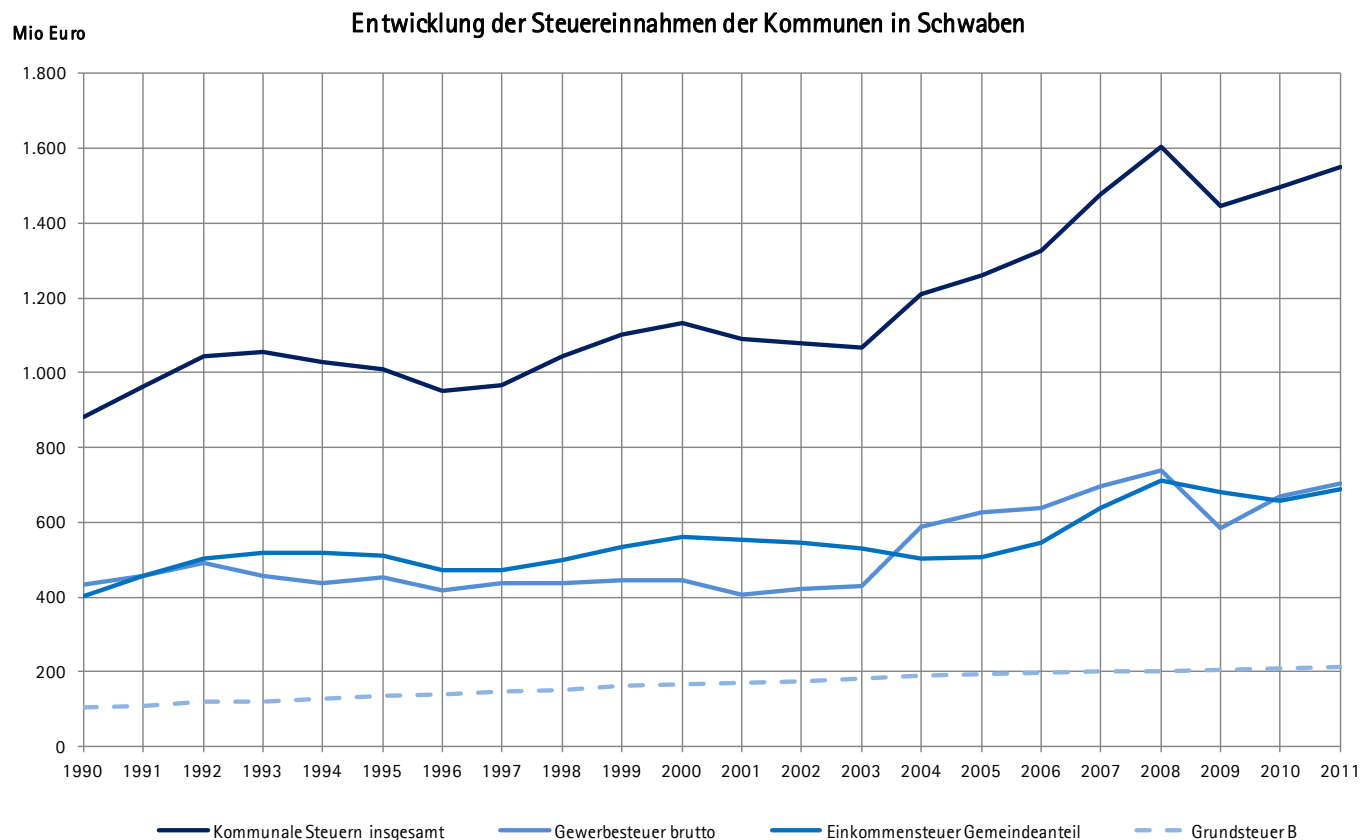
## 10. Kommunale Finanzen der kreisfreien Städte und Gemeinden

	Gewerbesteuer* gewogener Durchschnittsbesatz in %	Kommunale Steuern**			davon		Einkommensteuer Gemeindeanteil in Mio Euro	Grundsteuer B in Mio Euro
		in Mio Euro	insgesamt Anteil an Schwaben in %	Euro je Einw.	Gewerbesteuer brutto in Mio Euro	Gewerbesteuer netto*** in Mio Euro		
<b>Kreisfreie Städte</b>								
Augsburg	435	255,1	16	962	113,3	95,4	96,5	44,2
Kaufbeuren	330	30,5	2	729	11,5	9,2	14,6	5,0
Kempten	387	65,2	4	1052	33,5	28,2	23,6	9,6
Memmingen	330	43,8	3	1066	26,6	20,1	15,2	5,9
<b>Landkreise</b>								
Aichach-Friedberg	342,2	105,0	7	819	41,2	32,6	54,7	12,9
Augsburg	340,5	202,2	13	841	83,6	67,2	103,7	22,8
Dillingen	317,3	82,2	5	880	42,0	32,9	35,3	9,3
Donau-Ries	332,4	116,2	7	902	56,9	46,2	48,7	13,7
Günzburg	303,7	101,6	7	845	51,6	39,7	44,7	11,5
Lindau	331,0	64,7	4	809	24,9	20,1	29,5	10,3
Neu-Ulm	347,3	146,5	9	884	65,3	49,2	69,7	20,4
Oberallgäu	352,8	119,0	8	793	43,5	33,3	54,8	20,6
Ostallgäu	324,7	111,4	7	831	54,1	41,1	47,7	15,4
Unterallgäu	293,1	108,0	7	797	54,4	40,8	47,5	13,2
<b>Schwaben</b>	<b>344,2</b>	<b>1.551,1</b>		<b>868</b>	<b>702,6</b>	<b>555,9</b>	<b>686,3</b>	<b>214,9</b>
<b>Bayern</b>	<b>369,8</b>	<b>13.497,1</b>		<b>1075</b>	<b>7.408,7</b>	<b>6.060,8</b>	<b>5.160,4</b>	<b>1.566,4</b>

\* Die Realsteuerhebesätze aller Kommunen in Schwaben – Grundsteuer A und B, Gewerbesteuer

\*\* Summe der Steuereinnahmen aller kreisangehörigen Gemeinden, kreisfreier Städte sowie landkreiseigener Steuern

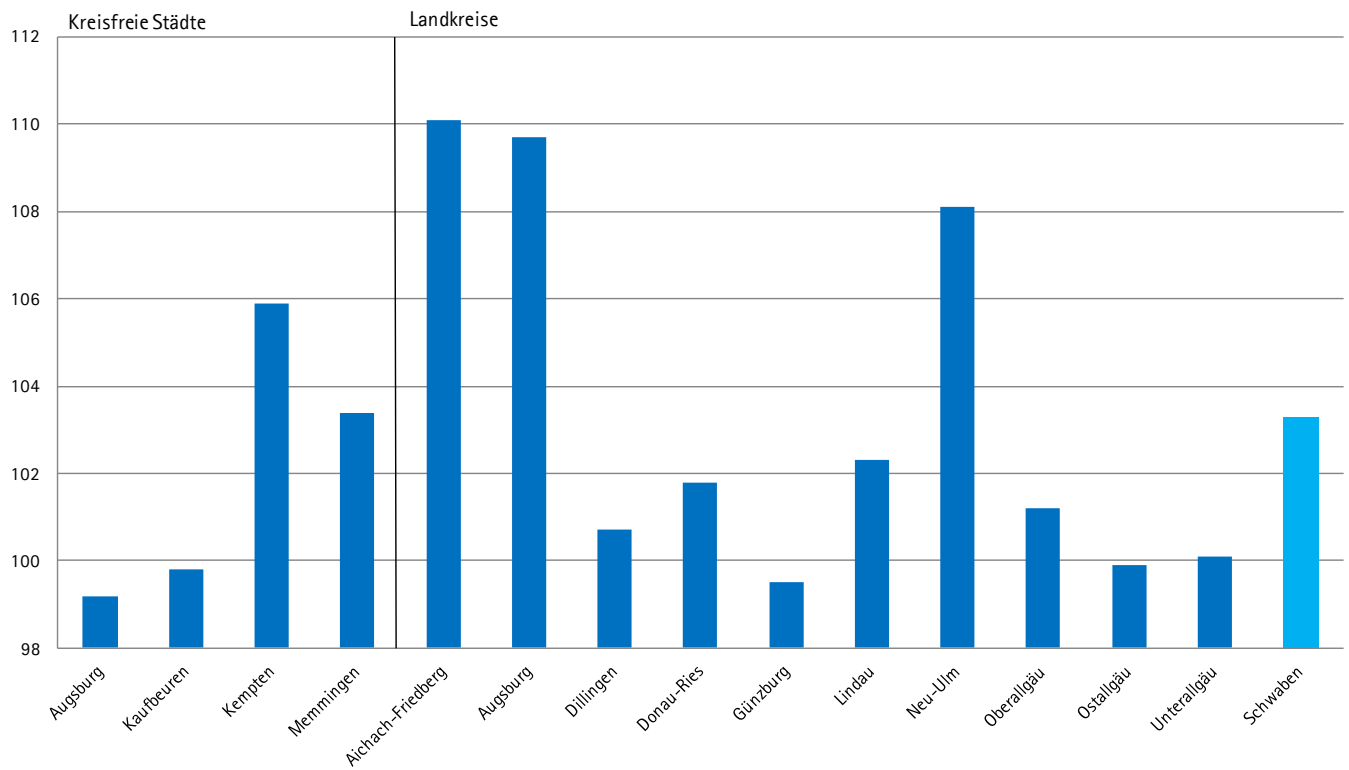
\*\*\* Gewerbesteuer brutto - Umlage



# 11. Kaufkraft je Einwohner

Ø BRD = 100

## Kaufkraft je Einwohner 2012



## 12. Glossar

### **Arbeitslosenquote (Angabe in %):**

Prozentualer Anteil der Arbeitslosen an den abhängigen zivilen Erwerbspersonen (sozialversicherungspflichtig und geringfügig Beschäftigte, Beamte und Arbeitslose) – wohnortbezogen.

### **Bruttoinlandsprodukt (Angabe zu Marktpreisen):**

Das Bruttoinlandsprodukt umfasst den Wert aller innerhalb eines Wirtschaftsgebietes (z.B. eines Bundeslandes) produzierten Güter und Dienstleistungen. Es entspricht der Bruttowertschöpfung aller Wirtschaftsbereiche, zuzüglich der Gütersteuern (Mehrwertsteuer, Importabgaben, u.ä.) abzüglich der Gütersubventionen. Sie bringt die in einer bestimmten Periode erbrachte wirtschaftliche Gesamtleistung zum Ausdruck.

### **Bruttowertschöpfung (Angabe zu Herstellungspreisen):**

Die Bruttowertschöpfung ergibt sich aus den Produktionswerten abzüglich der Vorleistungen in den einzelnen Wirtschaftsbereichen. Sie umfasst also wie das BIP jeweils nur den im Produktionsprozess geschaffenen Mehrwert. Die BWS ist bewertet zu Herstellungspreisen (inkl. Gütersubventionen, ohne Gütersteuern).

### **Einkommensteuer:**

Die Einkommensteuer ist eine Steuer auf das Einkommen natürlicher Personen. Bemessungsgrundlage ist das zu versteuernde Einkommen. Die Einkommensteuer ist eine Bundessteuer, von der die Gemeinden seit 1995 einen bestimmten Prozentteil davon erhalten.

### **Gewerbsteuer:**

Steuergegenstand der Gewerbsteuer ist jeder stehende Gewerbe- bzw. Reisegewerbebetrieb, für den in der betreffenden Gemeinde eine Betriebsstätte unterhalten wird bzw. sich der Mittelpunkt der gewerblichen Tätigkeit befindet. Besteuerungsgrundlage ist der Gewerbeertrag. Die Gewerbsteuer ist eine Kommunalsteuer.

### **Gewerbsteuerumlage:**

Die Gemeinden haben aus ihrem Gewerbesteueraufkommen eine Gewerbsteuerumlage an das Land und an den Bund abzuführen. Die Umlage wird in der Weise ermittelt, dass das Gewerbesteueraufkommen durch den von der Gemeinde festgesetzten Hebesatz geteilt und mit einem Vielfältiger multipliziert wird.

### **Grundbetrag:**

Für jede Realsteuerart und für jede Gemeinde wird ein Grundbetrag nach der Formel berechnet: Steuer-Istaufkommen x 100/ Hebesatz. Damit erhält man eine vergleichbare Größe des Steueraufkommens. Das Istaufkommen allein lässt keine Rückschlüsse auf die Steuerkraft einer Gemeinde zu, da die Hebesätze der einzelnen Gemeinden zu unterschiedlich sind.

### **Grundsteuer:**

Die Grundsteuer besteuert im Inland liegenden Grundbesitz. Besteuerungsgrundlage ist der Einheitswert für den Steuergegenstand. Nach dem Steuergegenstand unterscheidet sich die Grundsteuer A für Betriebe der Land- und Forstwirtschaft und die Grundsteuer B für übrige bebaute und unbebaute Grundstücke.

### **Hebesatz:**

Von der Gemeinde für das jeweilige Kalenderjahr festgesetzter Prozentsatz, der auf die Messbeträge der Realsteuern angewendet wird und der für die einzelnen Realsteuern unterschiedlich hoch sein kann (Gewerbsteuerhebesatz, Hebesatz für die Grundsteuern A und für die Grundsteuer B). Der gewogene Durchschnittshebesatz (für eine Gruppe von Gemeinden z.B. eines Landkreises) wird berechnet nach der Formel: Summe der Steuer-Istaufkommen x 100/ Summe der Grundbeträge.

### **Kaufkraft (GfK):**

Die GfK Kaufkraft liefert Informationen über das verfügbare Einkommen der Verbraucher am Wohnort und dient somit als Indikator für das Konsumpotenzial. Vereinfacht kann sie als Summe aller Nettoeinkünfte bezeichnet werden, die in einem Jahr und einer Region der Bevölkerung zur Verfügung stehen. Der Indexwert bezieht sich stets auf den Bundesdurchschnitt von 100 je Einwohner.

### **Realsteuer:**

Unter Realsteuern sind die Grundsteuern A und B sowie die Gewerbsteuer zu verstehen. Es handelt sich um Kommunalsteuern.

### **Sozialversicherungspflichtig Beschäftigte:**

Zu den sozialversicherungspflichtig zählen alle Arbeitnehmer (Arbeiter und Angestellte) einschließlich der Auszubildenden, die kranken-, renten-, pflegeversicherungspflichtig und/oder beitragspflichtig nach dem Recht der Arbeitsförderung oder für die von den Arbeitgebern Beitragsanteile nach dem Recht der Arbeitsförderung zu entrichten sind.

### **Wanderungssaldo:**

Differenz zwischen Zu- und Fortzügen innerhalb der betrachteten regionalen Einheit, auch Wanderungsgewinn bzw. -verlust genannt.

## 13. IHK-Anschriften

### **Industrie- und Handelskammer Schwaben**

**Präsident: Dr. Andreas Kopton**

**Hauptgeschäftsführer: Peter Saalfrank**

Stettenstraße 1 + 3, 86150 Augsburg  
Telefon 0821 3162-0, Telefax 0821 3162-323  
Internet: [www.schwaben.ihk.de](http://www.schwaben.ihk.de), E-Mail: [info@schwaben.ihk.de](mailto:info@schwaben.ihk.de)

### **IHK-Regionalgeschäftsstelle Augsburg**

Regionalgeschäftsführer: Thomas Schörg  
Stettenstraße 1 + 3, 86150 Augsburg  
Telefon 0821 3162-0, Telefax 0821 3162-323  
E-Mail: [info@schwaben.ihk.de](mailto:info@schwaben.ihk.de)

### **IHK-Regionalgeschäftsstelle Westschwaben (Büro Neu-Ulm)**

Regionalgeschäftsführer: Oliver Stipar  
Edisonallee 7, 89231 Neu-Ulm  
Telefon: 0731 176255- 0, Telefax: 0731 176255- 12  
E-Mail: [rv-nu@schwaben.ihk.de](mailto:rv-nu@schwaben.ihk.de)

### **IHK-Regionalgeschäftsstelle Westschwaben (Büro Günzburg)**

Regionalgeschäftsführer: Oliver Stipar  
Ichenhauser Str. 42 b, 89312 Günzburg  
Telefon: 08221 9012-0, Telefax: 08221 9012-12  
E-Mail: [rv-gz@schwaben.ihk.de](mailto:rv-gz@schwaben.ihk.de)

### **IHK-Regionalgeschäftsstelle Nordschwaben (Büro Lauingen)**

Regionalgeschäftsführer: Wolfgang Haschner  
Kastellstraße 9, 89415 Lauingen  
Telefon: 09072 95386-0, Telefax: 09072 95386-11  
E-Mail: [rv-dlg@schwaben.ihk.de](mailto:rv-dlg@schwaben.ihk.de)

### **IHK-Regionalgeschäftsstelle Nordschwaben (Büro Donauwörth)**

Regionalgeschäftsführer: Wolfgang Haschner  
Hindenburgstraße 7, 86609 Donauwörth  
Telefon: 0906 70641-0, Telefax: 0906 70641-11  
E-Mail: [rv-don@schwaben.ihk.de](mailto:rv-don@schwaben.ihk.de)

### **IHK-Regionalgeschäftsstelle Allgäu (Büro Kempten)**

Regionalgeschäftsführer: Markus Schilder  
Bahnhofplatz 1, 87435 Kempten  
Telefon: 0831 57586-0, Telefax: 0831 57586-10  
E-Mail: [rv-ke@schwaben.ihk.de](mailto:rv-ke@schwaben.ihk.de)

### **IHK-Regionalgeschäftsstelle Allgäu (Büro Kaufbeuren)**

Regionalgeschäftsführer: Markus Schilder  
Innovapark 20, 87600 Kaufbeuren  
Telefon: 08341 9150-20, Telefax: 08341 9150-21  
E-Mail: [rv-kf@schwaben.ihk.de](mailto:rv-kf@schwaben.ihk.de)

### **IHK-Regionalgeschäftsstelle Memmingen und Unterallgäu**

Regionalgeschäftsführer: Markus Anselment  
Am Galgenberg 1, 87700 Memmingen  
Telefon: 08331 8361-0, Telefax: 08331 8361-14  
E-Mail: [rv-mm@schwaben.ihk.de](mailto:rv-mm@schwaben.ihk.de)

### **IHK-Regionalgeschäftsstelle Lindau-Bodensee**

Regionalgeschäftsführer: Markus Anselment  
Uferweg 9, 88131 Lindau  
Telefon: 08382 9383-0, Telefax: 08382 9383-73  
E-Mail: [rv-lin@schwaben.ihk.de](mailto:rv-lin@schwaben.ihk.de)

**Herausgeber:**

Industrie- und Handelskammer Schwaben  
Geschäftsfeld Standortpolitik  
Redaktion: Dr. Peter Lintner, Matthias Köppel  
Telefon: 0821 3162-318  
Telefax: 0821 3162-172  
E-Mail: [matthias.koepfel@schwaben.ihk.de](mailto:matthias.koepfel@schwaben.ihk.de)

**Datenquellen:**

Bayerisches Landesamt für Statistik und Datenverarbeitung in München, Statistisches Bundesamt Deutschland, Agentur für Arbeit, GfK, SISBY, IHK Schwaben, eigene Berechnungen.

Für Druckfehler wird keine Haftung übernommen.

Stand: 12/2012

**Ansprechpartner:**

Matthias Köppel  
Stettenstraße 1 + 3 | 86150 Augsburg  
Tel 0821 3162-318 | Fax 0821 3162-172  
[matthias.koepfel@schwaben.ihk.de](mailto:matthias.koepfel@schwaben.ihk.de)

**Weiterer Ansprechpartner:**

Tatjana Hübner  
Stettenstraße 1 + 3 | 86150 Augsburg  
Tel 0821 3162-319 | Fax 0821 3162-172  
[tatjana.huebner@schwaben.ihk.de](mailto:tatjana.huebner@schwaben.ihk.de)