

Stadtmuseum Memmingen

8.11.2005 – 22.01.2006

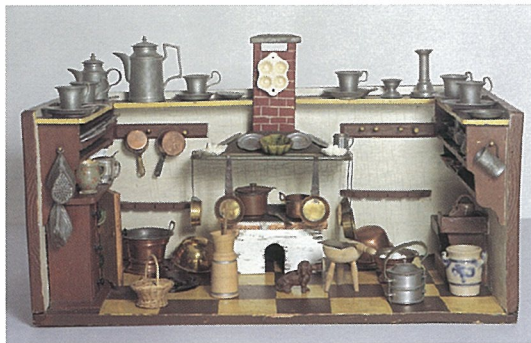
*Historische
Puppenküchen*



Historische Puppenküchen aus der Sammlung Gerda Ott

Puppenküchen sind gleichsam Spiegelbilder des Küchenalltags. Die ersten Puppenküchen sind seit dem 18. Jh. nachweisbar. Sie waren vor allem Schau- und Prestigeobjekte. Erst in der Zeit um 1800 hat die Puppenküche auch Einzug in die bürgerliche Familie gehalten. Genaue Stiltreue bis ins kleinste Detail erfreut nicht nur uns, sie war auch für die spielenden Kinder ganz wichtig.

In der Ausstellung kann man rund 30 Puppenküchen von der Mitte des 19. Jh. bis in die 1960er Jahre bewundern. Lebendige Genrebilder, die den Wandel der Küchenkultur über mehr als 150 Jahre im Spannungsfeld von Nostalgie und Alltagsrealität anschaulich vor Augen führen.



Begleitprogramm:

Am Sonntag, 18.12.2005 um 14.00 Uhr findet eine Führung durch die Ausstellung mit Frau Gerda Ott statt.

Besuchen Sie auch den Memminger Christkindlesmarkt vom 26.11. – 18.12.2005 auf dem Marktplatz.

Fotos: Foto Kroll, Memmingen